

# Jednotka č. 2



Maison de Vary

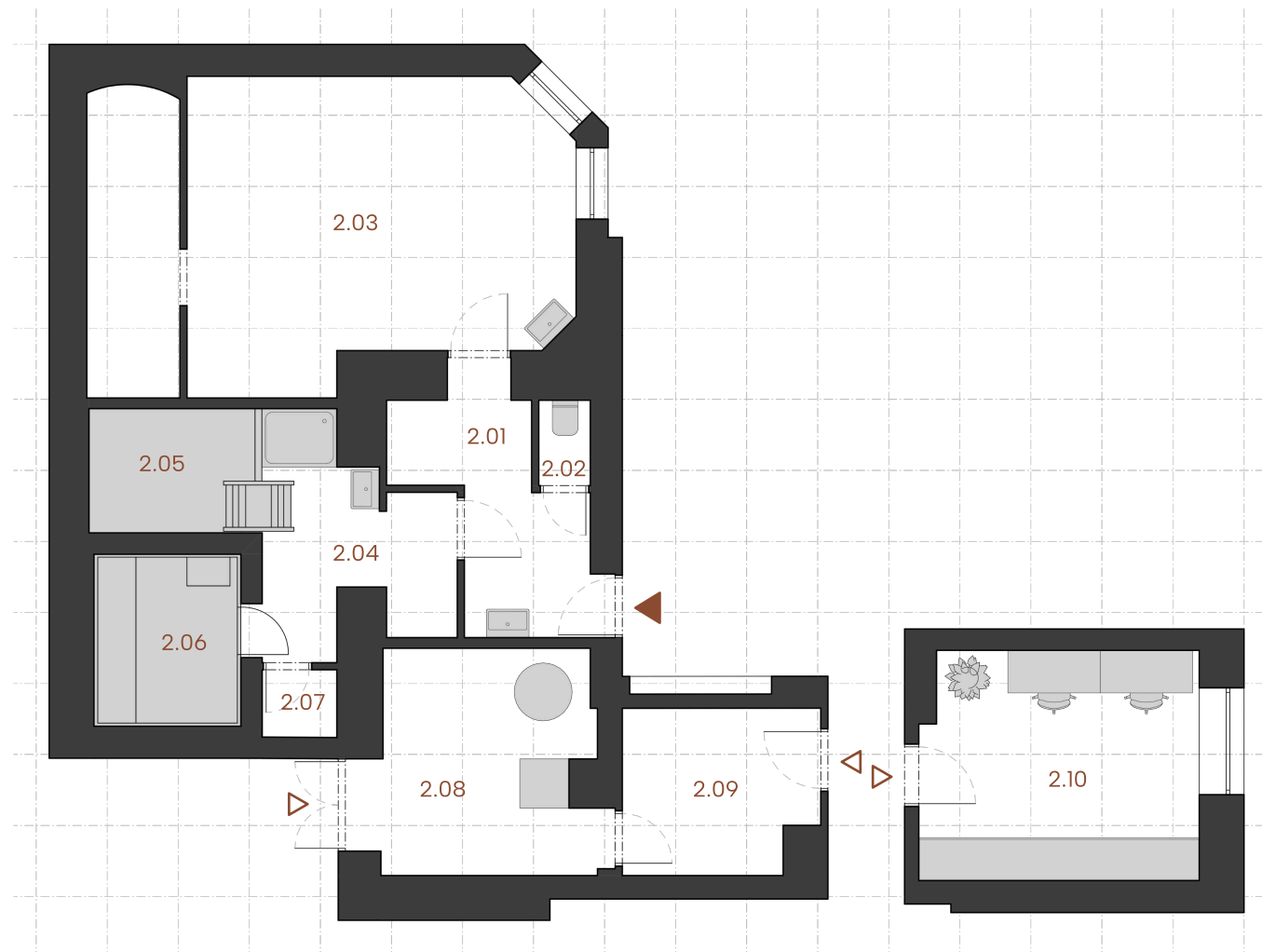
by

Real Luxembourg

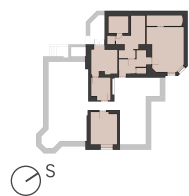
Podlahová plocha..... **90,2 m<sup>2</sup>**

Podlaží..... **1. nadzemní**

ozn.	účel místnosti	plocha m <sup>2</sup>
2.01	předsíň	7,02
2.02	wc	0,86
2.03	vodoléčba	27,71
2.04	umývárna	6,92
2.05	bazén	4,23
2.06	sauna	5,00
2.07	úložný prostor	1,00
2.08	tech. místnost	10,20
2.09	chodba	6,19
2.10	kancelář	12,77
Užitná plocha		81,4
Podlahová plocha		<b>90,2</b>



## PŮDORYS PODLAŽÍ



Podlahová plocha jednotky podle nařízení vlády č. 366/2013 Sb. zahrnuje celkovou plochu všech místností jednotky, včetně ploch pod nosnými i nenosnými zdmi, přízdívkami a jádry (dále označovanými jako svislé konstrukce). Jedná se o plochu vymezenou obvodovými zdmi jednotky. Plochy jednotlivých místností jsou pouze orientační. Vyobrazené zařízení v plánech jednotek (například nábytek, kuchyňská linka, elektrické spotřebiče apod.) není součástí dodávky. Rozsah dodávky je specifikován ve standardu. Prodávající si vyhrazuje právo na změnu.