

# Jednotka č. 16



Maison de Vary by

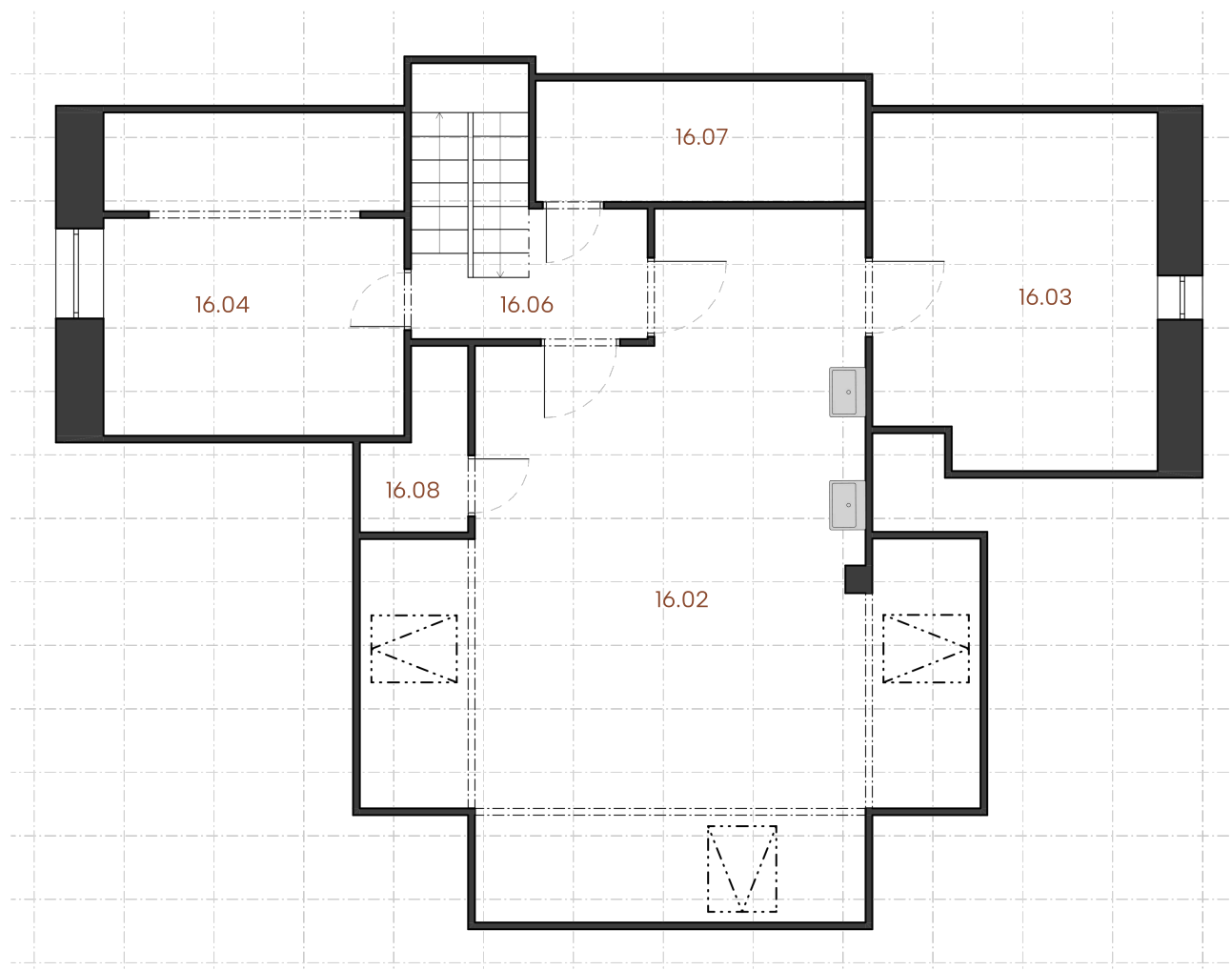
Real Luxembourg

Dispozice.....**3+kk**

Podlahová plocha.....**79,1 m<sup>2</sup>**

Podlaží..... **4. + 5.nadzemní**

ozn.	účel místnosti	plocha m <sup>2</sup>
16.01	předsíň	1,66
16.02	obývací pokoj	39,07
16.03	pokoj	12,28
16.04	pokoj	12,00
16.05	schodiště	3,18
16.06	chodba	2,84
16.07	komora	4,96
16.08	komora	1,87
Užitná plocha		77,9
<b>Podlahová plocha</b>		<b>79,1</b>



## PŮDORYS PODLAŽÍ



Podlahová plocha jednotky podle nařízení vlády č. 366/2013 Sb. zahrnuje celkovou plochu všech místností jednotky, včetně ploch pod nosnými i nenosnými zdmi, přízdívkami a jádry (dále označovanými jako svislé konstrukce). Jedná se o plochu vymezenou obvodovými zdmi jednotky. Plochy jednotlivých místností jsou pouze orientační. Vyobrazené zařízení v plánech jednotek (například nábytek, kuchyňská linka, elektrické spotřebiče apod.) není součástí dodávky. Rozsah dodávky je specifikován ve standardu. Prodávající si vyhrazuje právo na změnu.