

Jednotka č. 15



Maison
de Vary

by

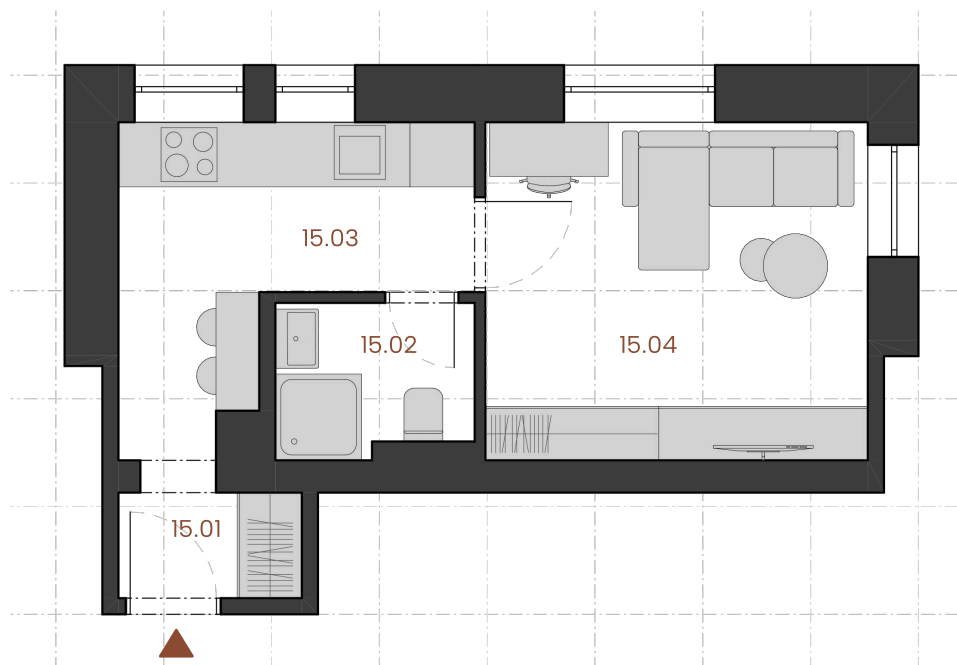
Real
Luxembourg

Dispozice..... **1+1**

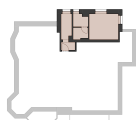
Podlahová plocha..... **23,6 m²**

Podlaží..... **4. nadzemní**

ozn.	účel místnosti	plocha m ²
15.01	předsíň	1,78
15.02	koupelna + wc	2,87
15.03	pokoj	10,97
15.04	kuchyně	7,15
Užitná plocha		22,8
Podlahová plocha		23,6



PŮDORYS PODLAŽÍ



Podlahová plocha jednotky podle nařízení vlády č. 366/2013 Sb. zahrnuje celkovou plochu všech místností jednotky, včetně ploch pod nosnými i nenosnými zdmi, přízdívkami a jádry (dále označovanými jako svislé konstrukce). Jedná se o plochu vymezenou obvodovými zdmi jednotky. Plochy jednotlivých místností jsou pouze orientační. Vyobrazené zařízení v plánech jednotek (například nábytek, kuchyňská linka, elektrické spotřebiče apod.) není součástí dodávky. Rozsah dodávky je specifikován ve standardu. Prodávající si vyhrazuje právo na změnu.