

Jednotka č. 13



Maison
de Vary

by

Real
Luxembourg

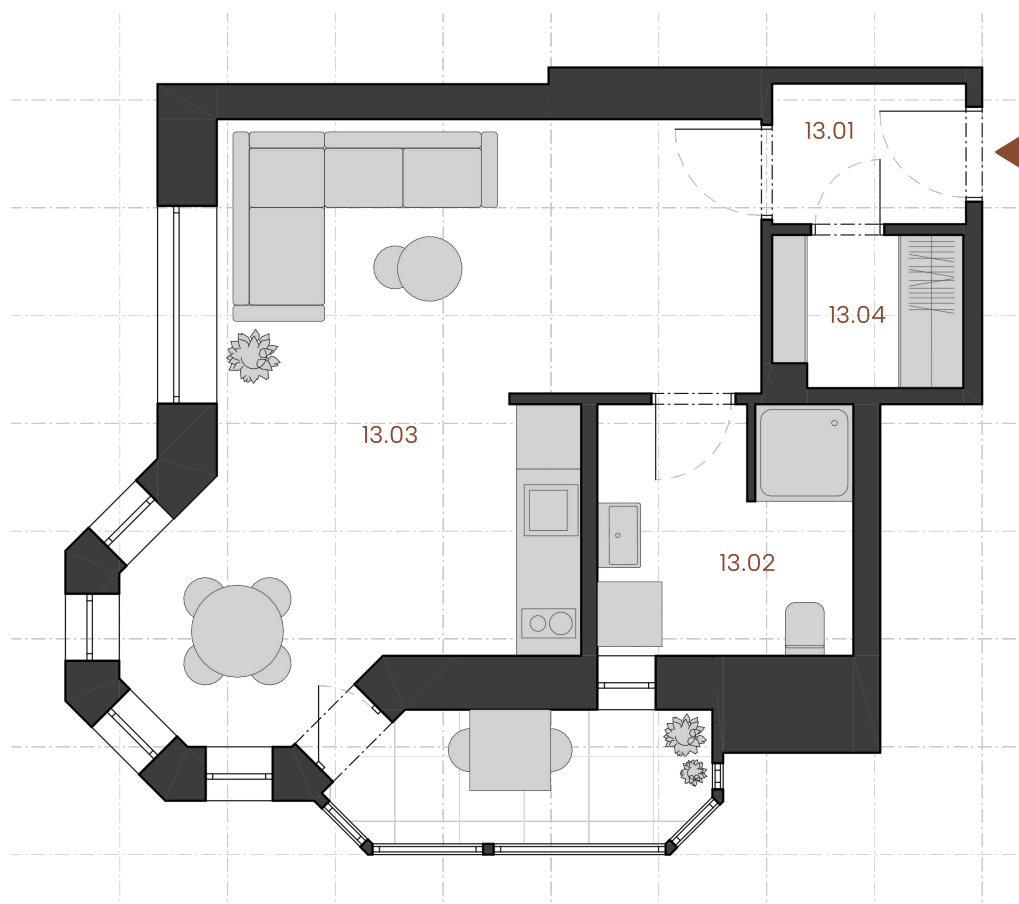
Dispozice.....1+KK

Podlahová plocha..... 35,0 m²

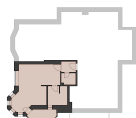
Podlaží.....4. nadzemní

Balkon.....4,1 m²

ozn.	účel místnosti	plocha m ²
13.01	předsíň	2,35
13.02	koupelna + wc	5,80
13.03	pokoj + kk	23,54
13.04	šatna	2,46
Užitná plocha		34,2
Podlahová plocha		35,0



PŮDORYS PODLAŽÍ



Podlahová plocha jednotky podle nařízení vlády č. 366/2013 Sb. zahrnuje celkovou plochu všech místností jednotky, včetně ploch pod nosnými i nenosnými zdi, přízdívkami a jádry (dále označovanými jako svislé konstrukce). Jedná se o plochu vymezenou obvodovými zdi jednotky. Plochy jednotlivých místností jsou pouze orientační. Vyobrazené zařízení v plánech jednotek (například nábytek, kuchyňská linka, elektrické spotřebiče apod.) není součástí dodávky. Rozsah dodávky je specifikován ve standardu. Prodávající si vyhrazuje právo na změnu.