

Jednotka č. 12



Maison
de Vary

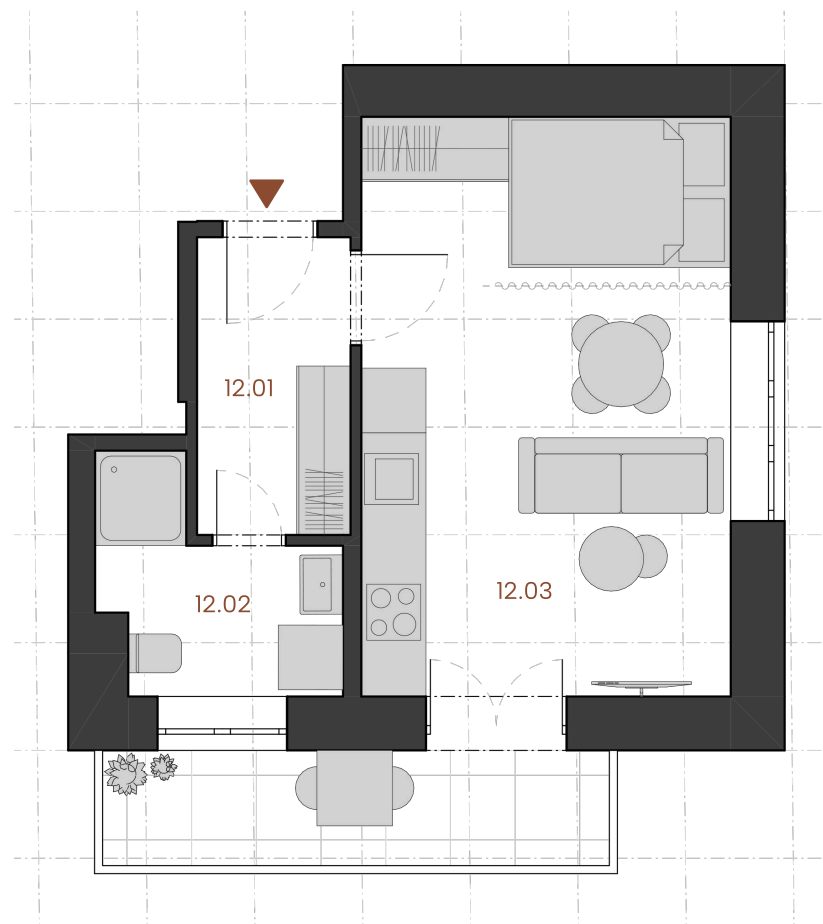
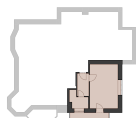
by

Real
Luxembourg

- Dispozice..... **1+KK**
- Podlahová plocha.....**27,3 m²**
- Podlaží.....**4. nadzemní**
- Balkon.....**5,1 m²**

ozn.	účel místnosti	plocha m ²
12.01	předsíň	3,93
12.02	koupelna + wc	3,98
12.03	obývací pokoj + kk	18,85
Užitná plocha		26,8
Podlahová plocha		27,3

PŮDORYS PODLAŽÍ



Podlahová plocha jednotky podle nařízení vlády č. 366/2013 Sb. zahrnuje celkovou plochu všech místností jednotky, včetně ploch pod nosnými i nenosnými zdmi, přízdívkami a jádry (dále označovanými jako svíslé konstrukce). Jedná se o plochu vymezenou obvodovými zdmi jednotky. Plochy jednotlivých místností jsou pouze orientační. Vyobrazené zařízení v plánech jednotek (například nábytek, kuchyňská linka, elektrické spotřebiče apod.) není součástí dodávky. Rozsah dodávky je specifikován ve standardu. Prodávající si vyhrazuje právo na změnu.