





Jednotka č. 11



Maison de Vary

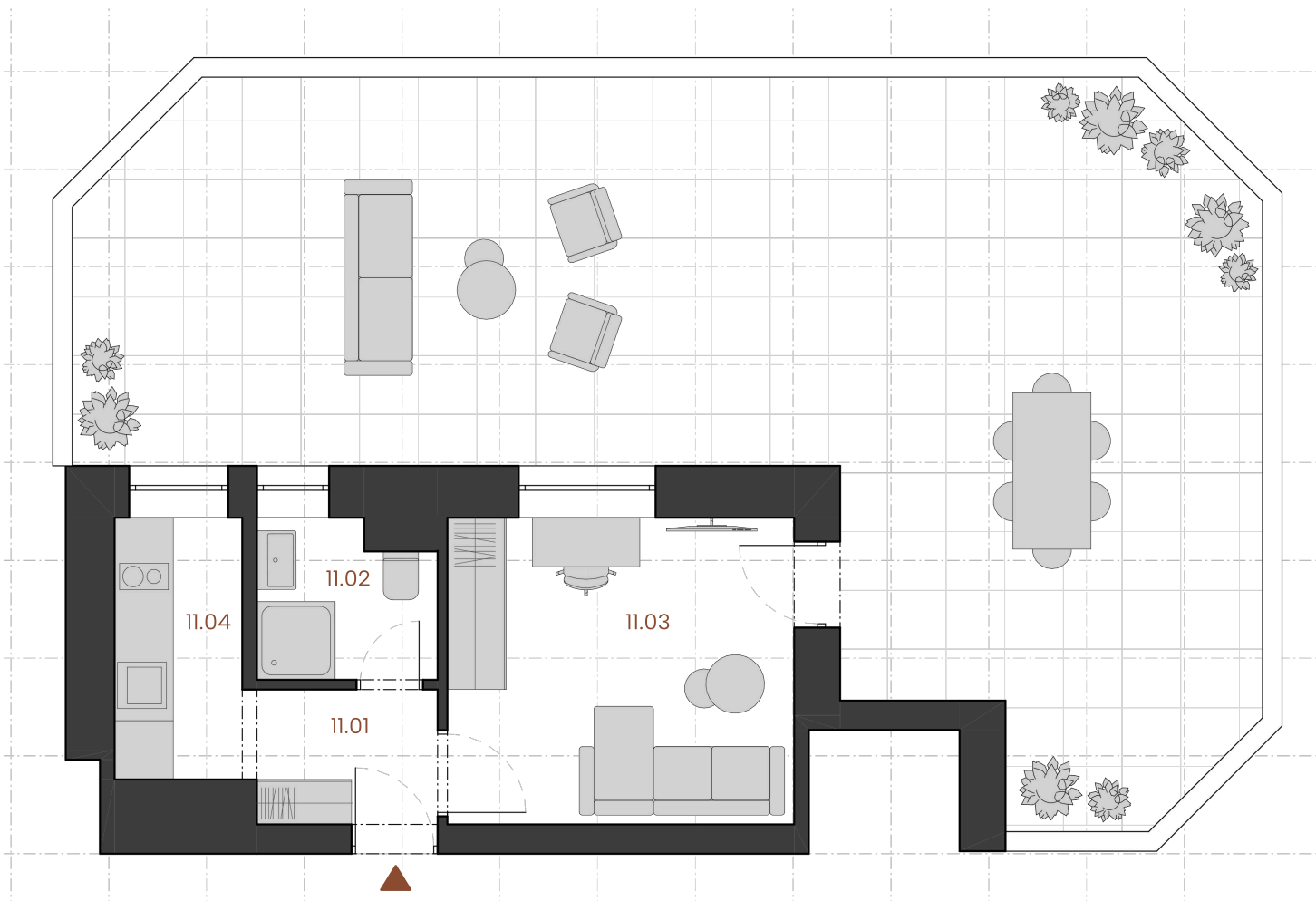
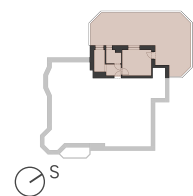
by

Real Luxembourg

-  Dispozice..... **1+1**
-  Podlahová plocha..... **21,2 m²**
-  Podlaží..... **3. nadzemní**
-  Terasa..... **59,9 m²**

ozn.	účel místnosti	plocha m ²
11.01	předsíň	2,82
11.02	koupelna + wc	3,07
11.03	pokoj	10,97
11.04	kuchyně	3,55
Užitná plocha		20,4
Podlahová plocha		21,2

PŮDORYS PODLAŽÍ



Podlahová plocha jednotky podle nařízení vlády č. 366/2013 Sb. zahrnuje celkovou plochu všech místností jednotky, včetně ploch pod nosnými i nenosnými zdmi, přízdívkami a jádry (dále označovanými jako svislé konstrukce). Jedná se o plochu vymezenou obvodovými zdmi jednotky. Plochy jednotlivých místností jsou pouze orientační. Vyobrazené zařízení v plánech jednotek (například nábytek, kuchyňská linka, elektrické spotřebiče apod.) není součástí dodávky. Rozsah dodávky je specifikován ve standardu. Prodávající si vyhrazuje právo na změnu.