

Jednotka č. 10



Maison
de Vary

by

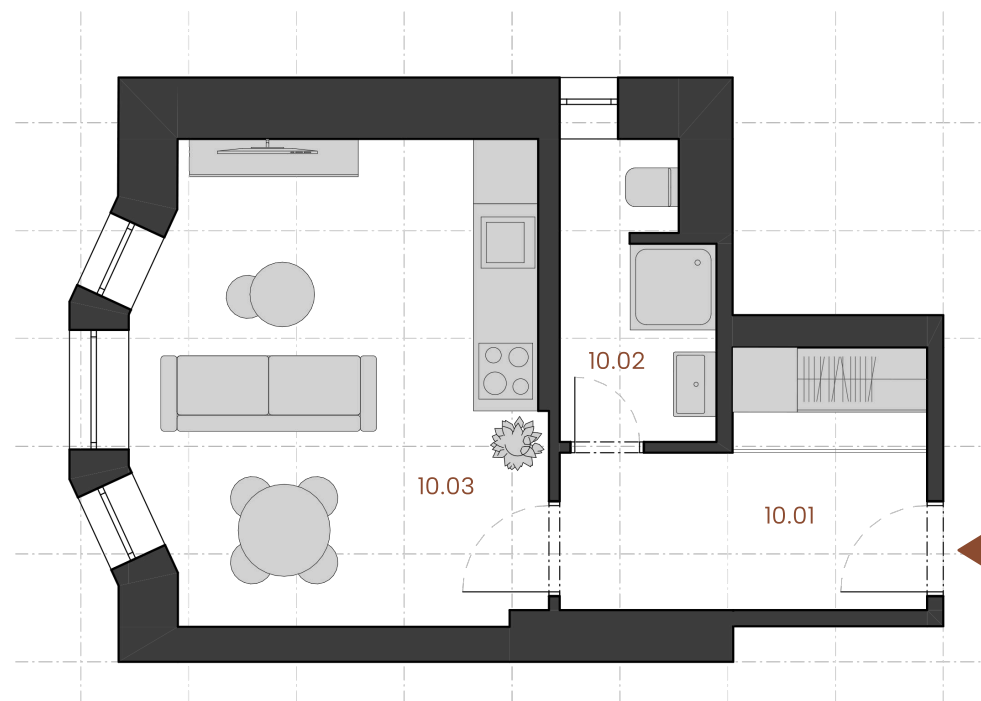
Real
Luxembourg

Dispozice..... **1+KK**

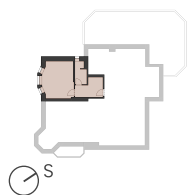
Podlahová plocha..... **28,0 m²**

Podlaží..... **3. nadzemní**

ozn.	účel místnosti	plocha m ²
10.01	předsíň	6,77
10.02	koupelna + wc	4,06
10.03	pokoj + kk	16,20
Užitná plocha		27,0
Podlahová plocha		28,0



PŮDORYS PODLAŽÍ



Podlahová plocha jednotky podle nařízení vlády č. 366/2013 Sb. zahrnuje celkovou plochu všech místností jednotky, včetně ploch pod nosnými i nenosnými zdi, přízdívkami a jádry (dále označovanými jako svislé konstrukce). Jedná se o plochu vymezenou obvodovými zdi jednotky. Plochy jednotlivých místností jsou pouze orientační. Vyobrazené zařízení v plánech jednotek (například nábytek, kuchyňská linka, elektrické spotřebiče apod.) není součástí dodávky. Rozsah dodávky je specifikován ve standardu. Prodávající si vyhrazuje právo na změnu.