

Jednotka č. 8



Maison de Vary

by

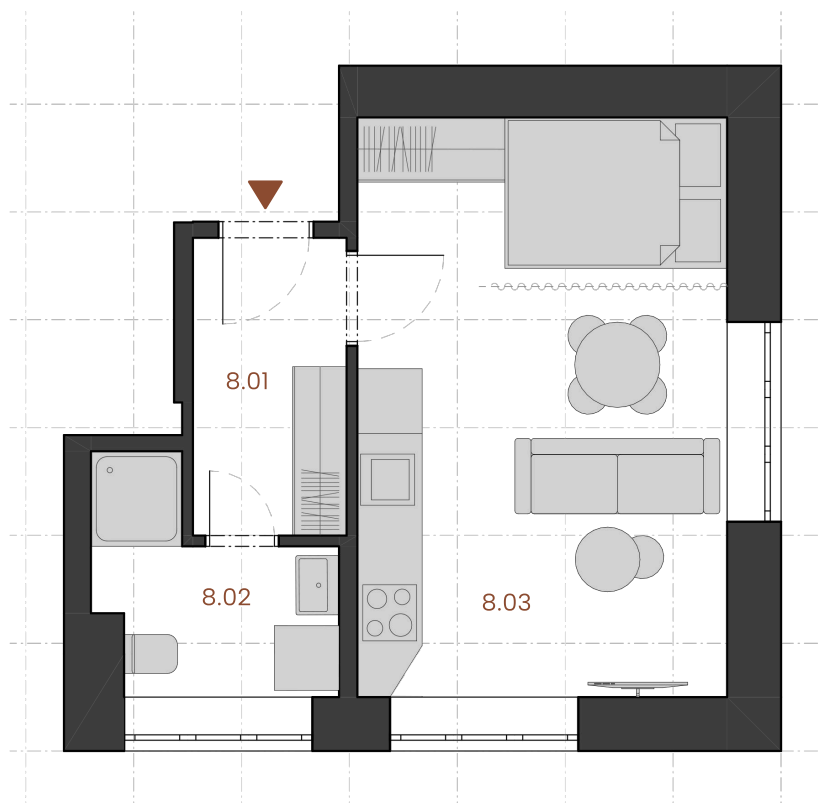
Real Luxembourg

Dispozice.....1+KK

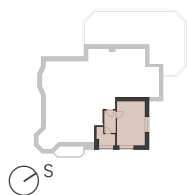
Podlahová plocha.....27,1 m²

Podlaží.....3. nadzemní

ozn.	účel místnosti	plocha m ²
8.01	předsíň	3,93
8.02	koupelna + wc	3,98
8.03	obývací pokoj + kk	18,58
Užitná plocha		26,5
Podlahová plocha		27,1



PŮDORYS PODLAŽÍ



Podlahová plocha jednotky podle nařízení vlády č. 366/2013 Sb. zahrnuje celkovou plochu všech místností jednotky, včetně ploch pod nosnými i nenosnými zdmi, přízdívkami a jádry (dále označovanými jako svislé konstrukce). Jedná se o plochu vymezenou obvodovými zdmi jednotky. Plochy jednotlivých místností jsou pouze orientační. Vyobrazené zařízení v plánech jednotek (například nábytek, kuchyňská linka, elektrické spotřebiče apod.) není součástí dodávky. Rozsah dodávky je specifikován ve standardu. Prodávající si vyhrazuje právo na změnu.