

Jednotka č. 7



Maison de Vary

by

Real Luxembourg

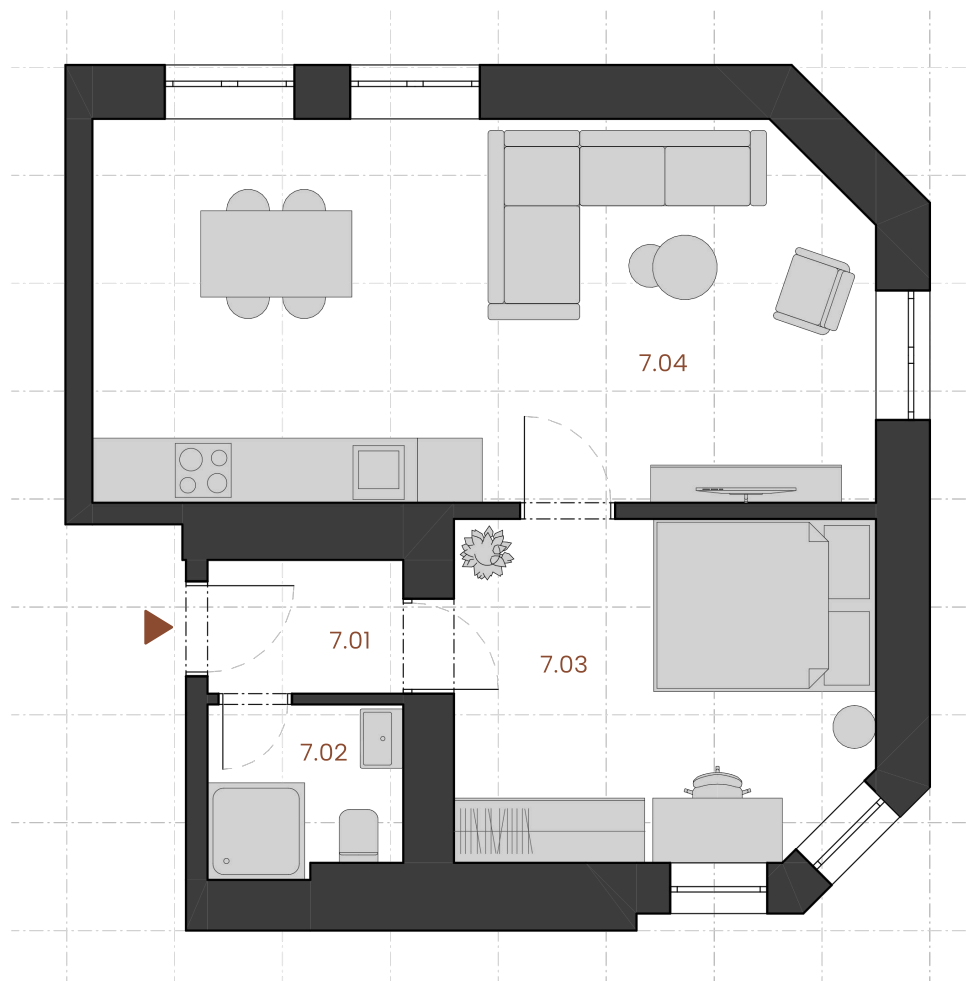
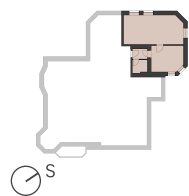
Dispozice.....**2+KK**

Podlahová plocha.....**46,3 m²**

Podlaží.....**2. nadzemní**

ozn.	účel místnosti	plocha m ²
7.01	předsíň	2,23
7.02	koupelna + wc	3,21
7.03	pokoj	12,56
7.04	obývací pokoj + kk	25,64
Užitná plocha		43,6
Podlahová plocha		46,3

PŮDORYS PODLAŽÍ



Podlahová plocha jednotky podle nařízení vlády č. 366/2013 Sb. zahrnuje celkovou plochu všech místností jednotky, včetně ploch pod nosnými i nenosnými zdmi, přízdívkami a jádry (dále označovanými jako svislé konstrukce). Jedná se o plochu vymezenou obvodovými zdmi jednotky. Plochy jednotlivých místností jsou pouze orientační. Vyobrazené zařízení v plánech jednotek (například nábytek, kuchyňská linka, elektrické spotřebiče apod.) není součástí dodávky. Rozsah dodávky je specifikován ve standardu. Prodávající si vyhrazuje právo na změnu.