

Jednotka č. 6



Maison
de Vary

by

Real
Luxembourg

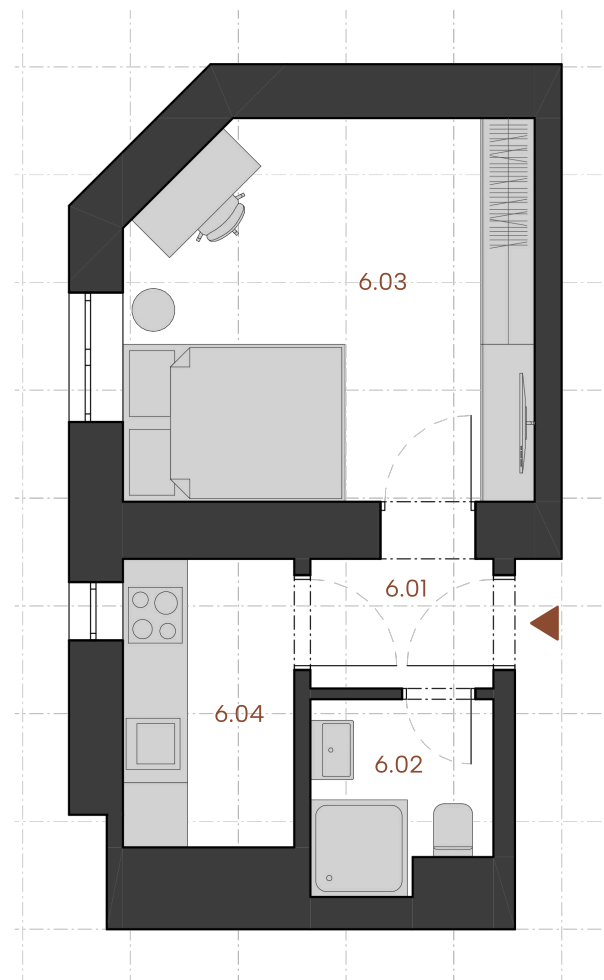
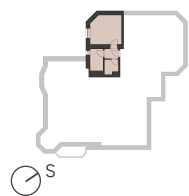
Dispozice..... **1+1**

Podlahová plocha..... **24,8 m²**

Podlaží..... **2. nadzemní**

ozn.	účel místnosti	plocha m ²
6.01	předsíň	2,44
6.02	koupelna + wc	3,11
6.03	pokoj	13,28
6.04	kuchyň	4,25
Užitná plocha		23,1
Podlahová plocha		24,8

PŮDORYS PODLAŽÍ



Podlahová plocha jednotky podle nařízení vlády č. 366/2013 Sb. zahrnuje celkovou plochu všech místností jednotky, včetně ploch pod nosnými i nenosnými zdmi, přízdívkami a jádry (dále označovanými jako svislé konstrukce). Jedná se o plochu vymezenou obvodovými zdmi jednotky. Plochy jednotlivých místností jsou pouze orientační. Vyobrazené zařízení v plánech jednotek (například nábytek, kuchyňská linka, elektrické spotřebiče apod.) není součástí dodávky. Rozsah dodávky je specifikován ve standardu. Prodávající si vyhrazuje právo na změnu.