

# Jednotka č. 5



Maison de Vary

by

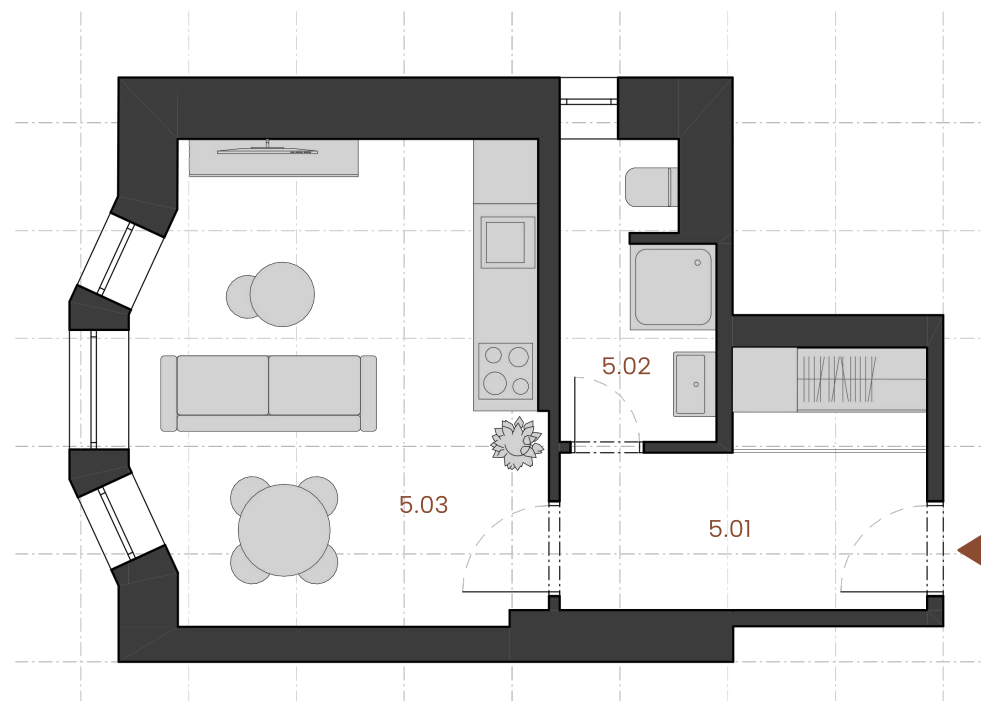
Real Luxembourg

Dispozice.....1+KK

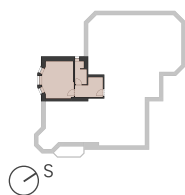
Podlahová plocha.....28,0 m<sup>2</sup>

Podlaží.....2. nadzemní

ozn.	účel místnosti	plocha m <sup>2</sup>
5.01	předsíň	6,76
5.02	koupelna + wc	4,06
5.03	pokoj + kk	16,20
Užitná plocha		27,1
<b>Podlahová plocha</b>		<b>28,0</b>



## PŮDORYS PODLAŽÍ



Podlahová plocha jednotky podle nařízení vlády č. 366/2013 Sb. zahrnuje celkovou plochu všech místností jednotky, včetně ploch pod nosnými i nenosnými zdi, přízdívkami a jádry (dále označovanými jako svislé konstrukce). Jedná se o plochu vymezenou obvodovými zdi jednotky. Plochy jednotlivých místností jsou pouze orientační. Vyobrazené zařízení v plánech jednotek (například nábytek, kuchyňská linka, elektrické spotřebiče apod.) není součástí dodávky. Rozsah dodávky je specifikován ve standardu. Prodávající si vyhrazuje právo na změnu.