

Jednotka č. 4



Maison
de Vary

by

Real
Luxembourg

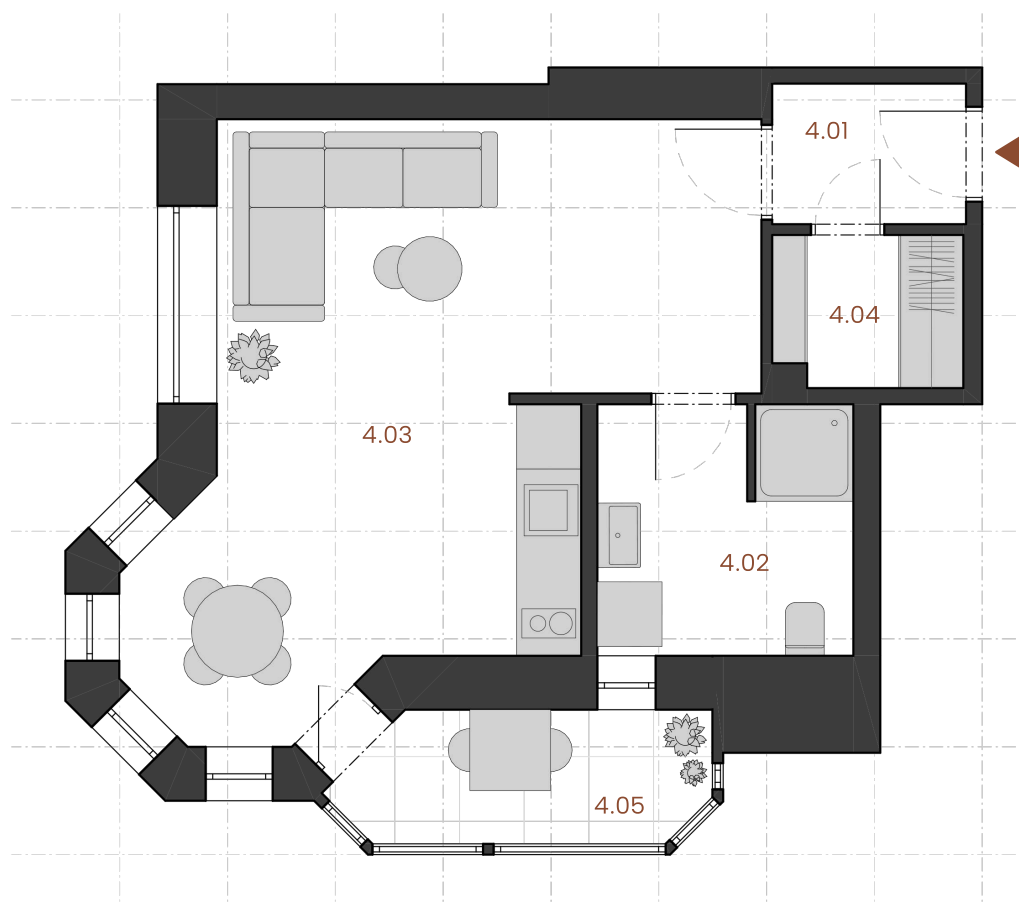
Dispozice.....1+KK

Podlahová plocha..... 35,0 m²

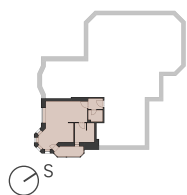
Podlaží.....2. nadzemní

Balkon.....4,47 m²

ozn.	účel místnosti	plocha m ²
4.01	předsíň	2,35
4.02	koupelna + wc	5,80
4.03	pokoj + kk	23,54
4.04	šatna	2,46
Užitná plocha		34,2
Podlahová plocha		35,0



PŮDORYS PODLAŽÍ



Podlahová plocha jednotky podle nařízení vlády č. 366/2013 Sb. zahrnuje celkovou plochu všech místností jednotky, včetně ploch pod nosnými i nenosnými zdmi, přízdívkami a jádry (dále označovanými jako svislé konstrukce). Jedná se o plochu vymezenou obvodovými zdmi jednotky. Plochy jednotlivých místností jsou pouze orientační. Vyobrazené zařízení v plánech jednotek (například nábytek, kuchyňská linka, elektrické spotřebiče apod.) není součástí dodávky. Rozsah dodávky je specifikován ve standardu. Prodávající si vyhrazuje právo na změnu.