

Jednotka č. 1



Maison de Vary

by

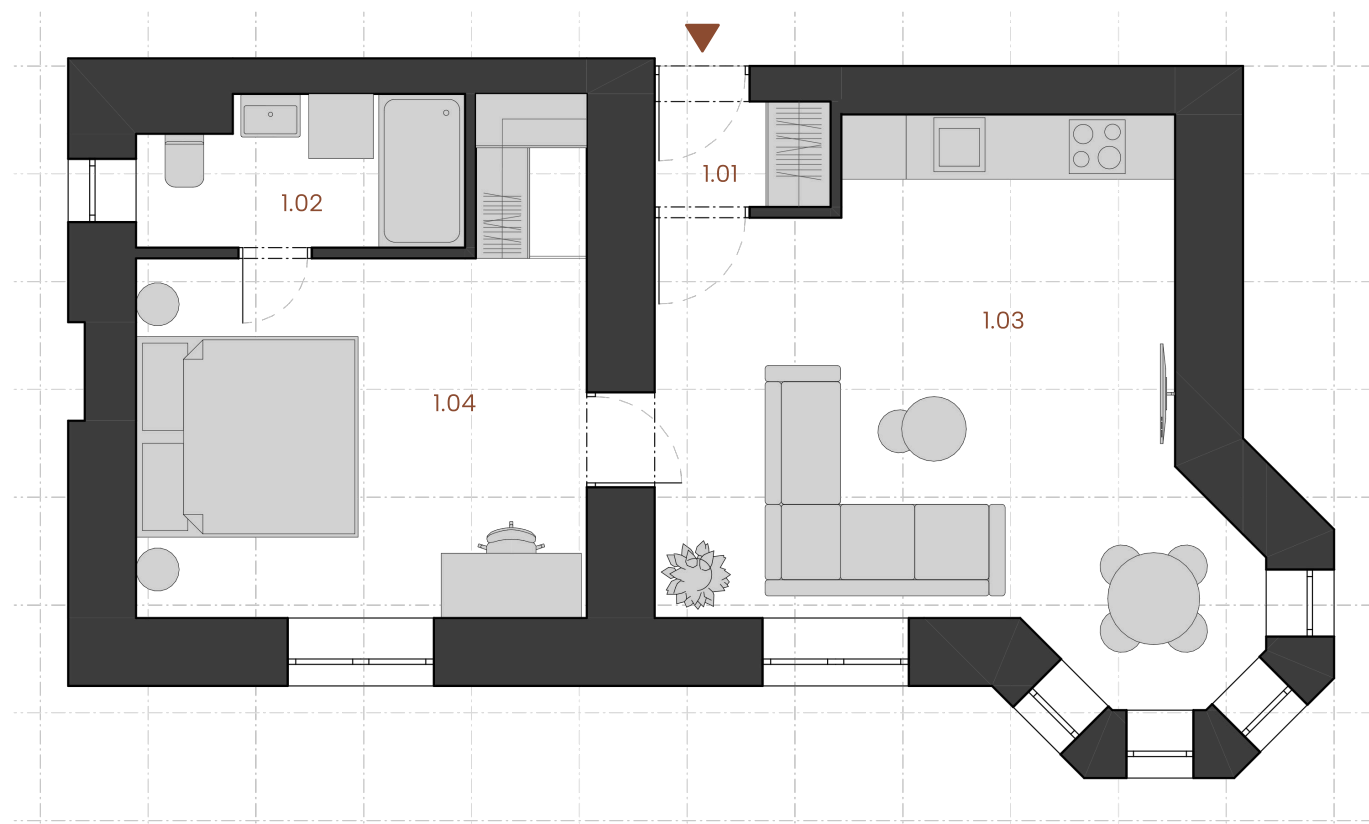
Real Luxembourg

Dispozice.....**2+KK**

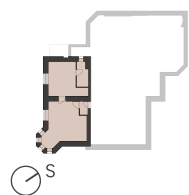
Podlahová plocha.....**48,6 m²**

Podlaží.....**1. nadzemní**

| ozn. | účel místnosti | plocha m ² |
|------------------|--------------------|-----------------------|
| 1.01 | předsíň | 1,83 |
| 1.02 | koupelna + wc | 4,27 |
| 1.03 | obývací pokoj + kk | 23,71 |
| 1.04 | pokoj | 15,58 |
| Užitná plocha | | 45,4 |
| Podlahová plocha | | 48,6 |



PŮDORYS PODLAŽÍ



Podlahová plocha jednotky podle nařízení vlády č. 366/2013 Sb. zahrnuje celkovou plochu všech místností jednotky, včetně ploch pod nosnými i nenosnými zdi, přízdívkami a jádry (dále označovanými jako svislé konstrukce). Jedná se o plochu vymezenou obvodovými zdi jednotky. Plochy jednotlivých místností jsou pouze orientační. Vyobrazené zařízení v plánech jednotek (například nábytek, kuchyňská linka, elektrické spotřebiče apod.) není součástí dodávky. Rozsah dodávky je specifikován ve standardu. Prodávající si vyhrazuje právo na změnu.